

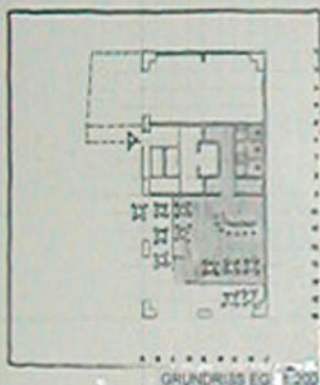
ANSICHT 1:200

Der eine betracht's
Der andre verlacht's
Der dritte veracht's
Was macht's?«

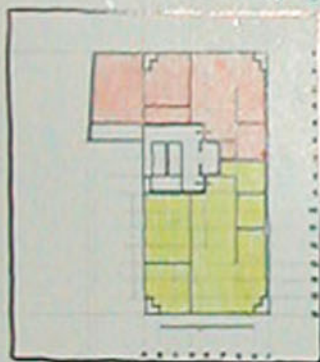
HAUSSPRUCH

Alle charakteristischen Städte
wirken viel anheimelnder, als
die architektonisch-korrekten;
ja die malerische Schönheit ist
so entschieden siegreich über
die bauliche, daß wir zuletzt
jede Stadt schön nennen, die
uns wie ein reizendes Bild
berührt.«

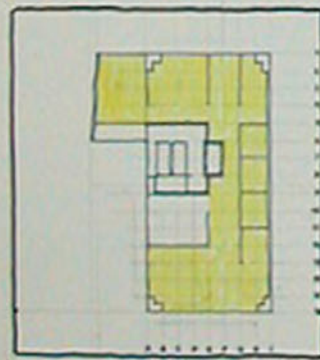
Theodor Fontane 1870



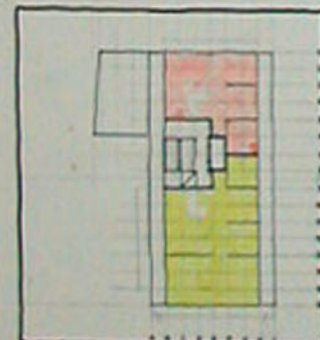
GRUNDRISS EG 1:200



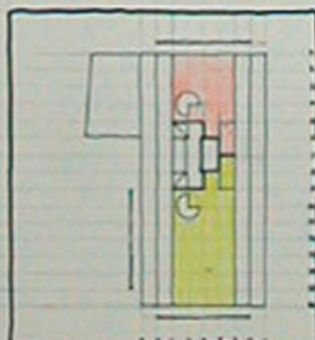
GRUNDRISS OG 1 - OG 2 1:200



GRUNDRISS OG 1 - OG 3 1:200



DACHGESCHOSS OG 4 1:200



DACHGESCHOSS OG 5 1:200

Wohnhaus mit Stufengiebel

Erdgeschoss und Mezzaningeschoss
Café und Nebenräume

5 Obergeschosse, 2 oder 1 Wohnung pro Geschoss

| | | |
|------------|--------|---------------------------------|
| Vorschlag: | 2 WE à | 65 m ² |
| | 2 WE à | 81 m ² |
| | 1 WE à | 136 m ² |
| | 1 WE à | 78 m ² (Maisonette) |
| | 1 WE à | 110 m ² (Maisonette) |

370 m² Wohnfläche

Begrünung des Flachdachs Kunstverein und des
Hausappendix ermöglicht hohe Nutzungsqualität der
Dachlandschaft (Belvederchen).

Treppenhaus mit Aufzug 120 m²

| | |
|-----------------|-------------------|
| Café mit Schirm | 60 m ² |
| Arkaden | 32 m ² |

Abstellräume, Heizaggregat, Zisterne und
Fahrradraum im EG Nordteil bzw. Mezzanin.
Nutzung des Niederschlagswassers für WC und
Brauchwasser.

Architektur

Historische Proportionen sind maßstabsbildend,
anstelle eines Steildaches 2 Stufengiebel – Antwort
auf Steinernes Haus.

5,50 m hoher Steinsockel mit Eckpfeilern bis zur
Traufe (Main-Sandstein (rot) oder Oberkirchner
Sandstein (grau-weiß))

Zwischen den Pfeilern Stahl/Glas-Fachwerk mit
Vertikal- und Horizontalteilung entsprechend
historischem Maßstab.

Integration von Geschichte

Als Zitat vor der Fassade Fachwerkgiebel aus Holz
oder Stahl – Kunstobjekt – befestigt (Abstand 0,8 m).

Bei Verwendung von Oberkirchner Sandstein
Fachwerkfarbe rot – caput mortuum, bei Verwendung
von rotem Sandstein Fachwerkfarbe anthrazit-grau.

Energiekonzept

Bei Verglasung der historischen Giebelzitate kann die
entsprechende Klimazone zu Zwecken eines
Energiesparhauses genutzt werden. Die Längsseiten
der Stufengiebel werden mit Sonnenkollektoren
versehen.