

"ALLES IM RAHMEN"



Blick von der Kunsthalle Schirn auf das Haus "13" am Krönungsweg



Lageplan des neuen Stadtquartiers .

Mit Kennzeichnung der Parzelle "13" (unmittelbar gegenüber der Kunsthalle Schirn)



Der Rahmen :

- Gestaltlinien der Stadt Frankfurt
- Traufhöhen zwischen 15 und 16 m
- Dachneigung größer 55 Grad



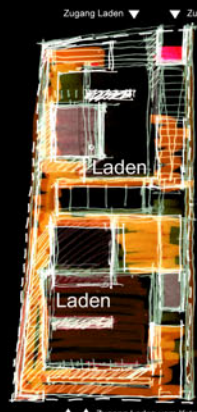
Die Nutzungen :

- Einzelhandel bzw. Gastronomie im EG
- Wohnen in den Obergeschossen
- Die jeweilige Wohneinheit "durchwohnt" die gesamte Gebäudetiefe und beinhaltet 2 Ebenen

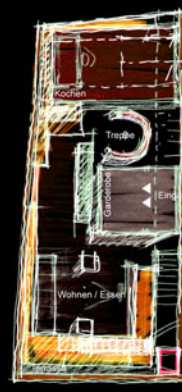


Das neue Bild :

- Die Gestaltlinien bleiben ablebar
- Das "Innere" jedoch bleibt flexibel und lässt ein hohes Mass an Vielfalt zu



EG Ladengeschoss



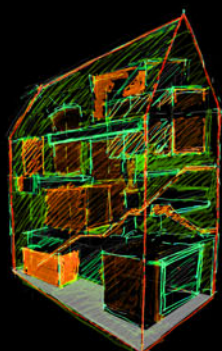
Ebene 1 Maisonette



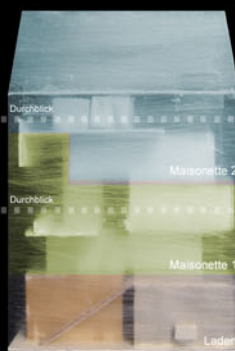
Ebene 2 Maisonette



Fassadenstudie



Raumstudie



Nutzungsverteilung (Vertikal)



Haus "13":
Klein und trotzdem ganz groß ...



"Leider nur Klein"