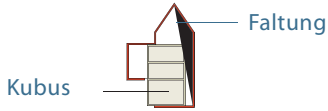


faltwerk.haus

parzelle 8



überlagerung und verschiebung

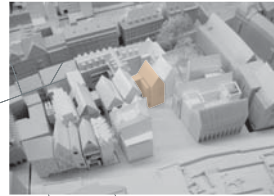
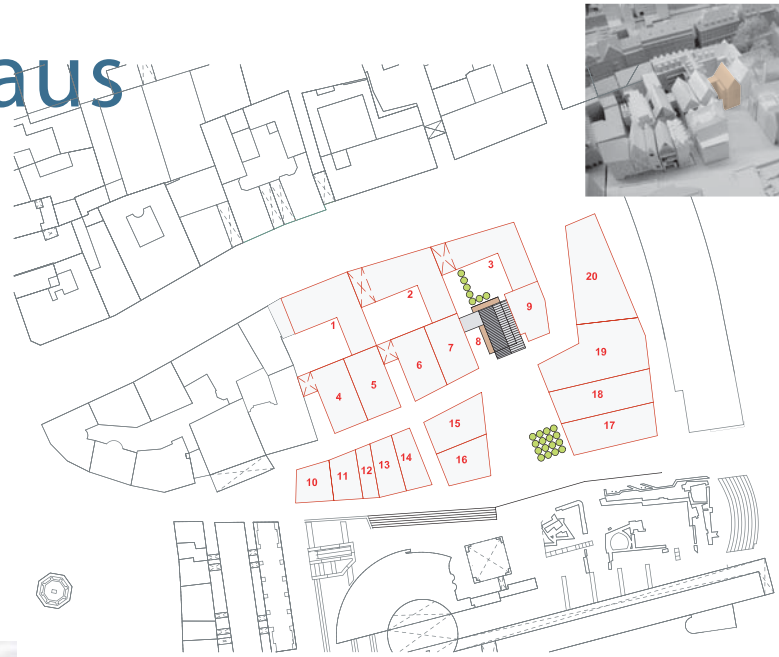


Historische Gebäudestruktur faltet sich über einen skulpturalen Baukörper.

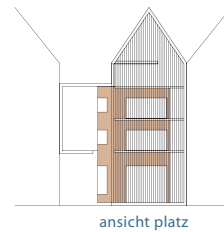
Die zum Platz ausgerichtete Fassade aus aufgefächerten Lamellen überlagert einen modernen kubischen Baukörper und lässt die historische Gebäudeform erscheinen.

Alt und Neu sind zueinander versetzt. Es entstehen öffentliche, halböffentliche und private Zwischenräume.

Der Lamellenvorhang bildet im Erdgeschoss einen Arkadengang. In den oberen Geschossen liegen sichtgeschützte Balkone.



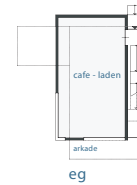
alt und neu



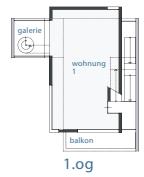
ansicht platz

stadt und bürger

Brücken Bauen

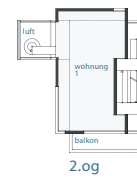


eg

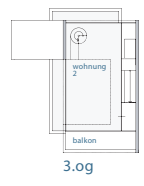


1.og

horizontal und vertikal

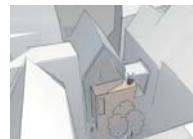


2.og



3.og

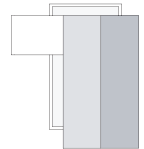
hinterhof



arkaden



dg



querschnitt